

LUCHTDICHTHEIDSMETING - BLOWERDOORTEST

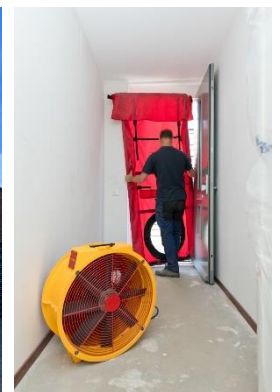
Deltadok voert door het hele land luchtdichtheidsmetingen uit aan woningen en utiliteitsgebouwen zoals kantoren, scholen en bedrijfsgebouwen. Bij deze luchtdichtheidsmetingen worden gebouwen in een onderdruk en overdruk situatie gebracht waarbij het lekverlies via onbedoelde en ongewenste kieren en naden wordt gemeten. Hierbij voert Deltadok een kwantitatieve test uit, dit betreft het vaststellen van lekverlies in liters per seconde, kuubs per uur of het bepalen van een ventilatievoud, en tevens voert Deltadok een kwalitatieve inspectie uit waarbij met behulp van rook en / of een warmtebeeldcamera kan worden bepaald waar de luchtlekken zich bevinden.



Blowerdoor systeem in een voordeur



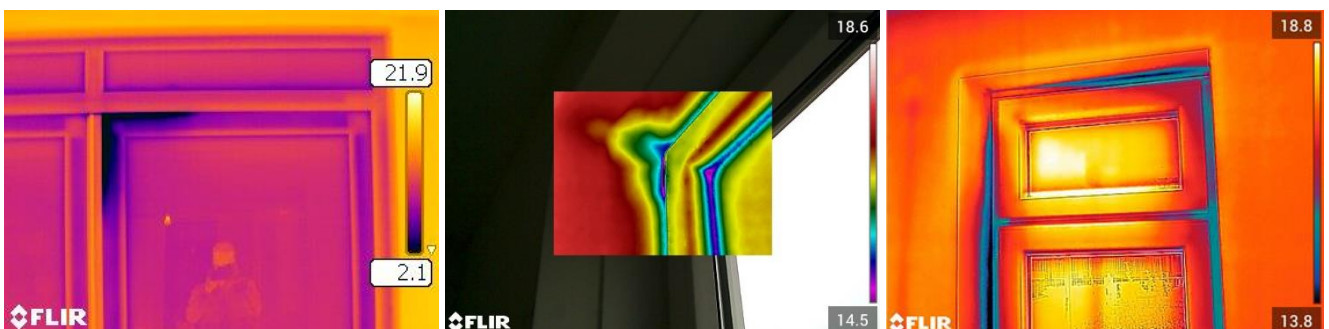
Controle / meting bij bestaande bouw



Opbouwen

Deltadok voert de metingen uit conform de daarvoor geldende normen zoals de NEN 2686, NEN-EN 13829, ISO 9972 en conformeert Deltadok zich aan de afspraken die zijn vastgelegd in de BGS 13-01 luchtdichtheidsmetingen.

Een luchtdichtheidsmeting kan perfect worden gecombineerd met thermografie. Wanneer er sprake is van een temperatuurverschil kunnen luchtlekken mooi inzichtelijk worden gemaakt op deze manier. Zie onderstaand enkele voorbeeldafbeeldingen.



Metten = Weten + Verbeteren